

**Форма и порядок вступительного испытания по географии,
проводимого университетом самостоятельно**

ИНСТРУКЦИЯ ПО ВЫПОЛНЕНИЮ РАБОТЫ

На выполнение экзаменационной работы по географии отводится 3 часа (180 минут). Работа состоит из 43 заданий, которые разделены на три части.

Часть 1 содержит 24 задания (А1 – А24) с выбором ответа. К каждому заданию дается 4 варианта ответа, только один из которых верный.

Часть 2 содержит 13 заданий (В1 – В13), на которые надо дать краткий ответ в виде числа или последовательности чисел или букв. В этой части используются задания на установление соответствия или последовательности, на выбор нескольких правильных ответов из предложенных, а также задания, в которых требуется самостоятельно записать правильный ответ.

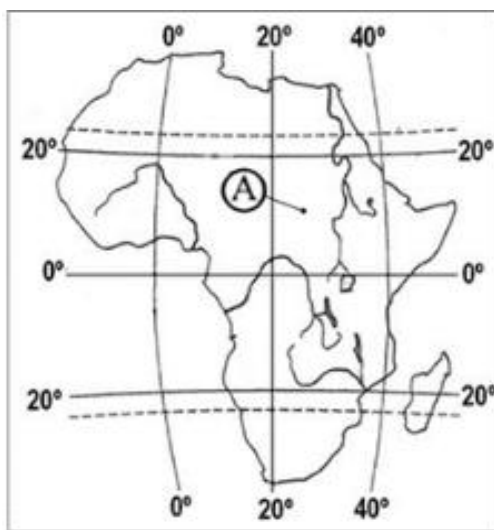
Часть 3 включает 6 заданий с развернутым ответом (С1 – С6), в которых требуется записать полный ответ на поставленный вопрос.

Содержание тестового задания соответствует Программе вступительных испытаний по географии.

Ниже приводится один из вариантов тестового задания 2017 года

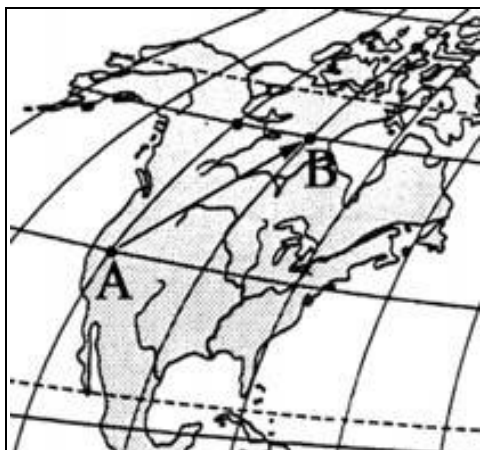
Часть А

А1. Какие географические координаты имеет точка, обозначенная на карте Африки буквой А?



- | | |
|------------------------|-----------------------|
| 1. 25° с.ш. и 10° з.д. | 3. 25° ю.ш. и 10° в.д |
| 2. 10° с.ш. и 25° з.д | 4. 10° с.ш. и 25° в.д |

A2 Какому направлению на карте северной Америки соответствует направление А-В:



- | | |
|------------------|-----------------|
| 1. северо-восток | 3. северо-запад |
| 2. север | 4. восток |

A3 На какой из параллелей солнце бывает в зените?

- | | |
|---------------|---------------|
| 1. 20° | 3. 40° |
| 2. 60° | 4. 90° |

A4. Какой из перечисленных природных ресурсов относится к исчерпаемым возобновимым:

- | | |
|--------------------------|-------------------------------|
| 1. каменный уголь | 3. энергия приливов и отливов |
| 2. геотермальная энергия | 4. почвенное плодородие |

A5. Какое соответствие «горная порода – ее тип по происхождению» является верным?

- | | |
|---------------------------|------------------------------|
| 1. мрамор-метаморфическая | 3. глина - магматическая |
| 2. гранит - осадочная | 4. известняк - магматическая |

A6 Какое соответствие «природная зона – климатический пояс, в котором она формируется» является верным?

1. лесостепи и степи – субэкваториальный
2. тайга – умеренный
3. саванны и редколесья – субарктический
4. тундра – экваториальный

A7. На каком из перечисленных островов есть действующий вулкан?

- | | |
|--------------|---------------|
| 1. Тасмания | 3. Мадагаскар |
| 2. Шри-Ланка | 4. Исландия |

A8 В каком из пунктов, обозначенных буквами на карте России, средние температуры воздуха в январе самые низкие?



1. А 2. В 3. С 4. D

A9 Государство Боливия расположено в

1. Центральной Африке 3. Юго-Западной Азии
2. Южной Америке 4. Юго-Восточной Азии

A10 В какой из перечисленных стран доля лиц старше 65 лет наименьшая?

1. Австралия 3. Норвегия
2. Нигер 4. Италия

A11 Для какой из перечисленных стран характерен наибольший миграционный прирост?

1. Мексика 3. Германия
2. Китай 4. Вьетнам

A12 В какой из перечисленных стран плотность населения наибольшая?

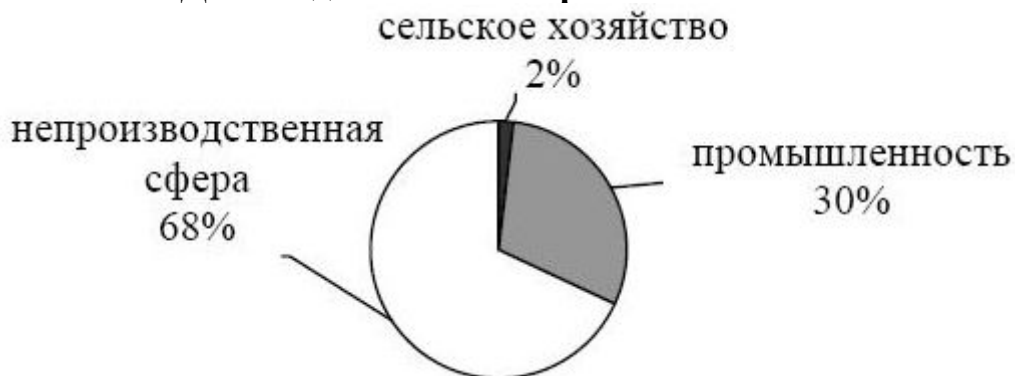
1. Бангладеш 3. Алжир
2. Намибия 4. Тунис

A13 В какой из перечисленных стран доля ВВП на душу населения наименьшая?

1. Канада 3. Афганистан
2. Япония 4. Швейцария

A14 Для какой из перечисленных стран характерна структура ВВП, показанная на диаграмме?

Доля отдельных секторов экономики в ВВП



1. Судан
2. Франция
3. Пакистан
4. Индия

A15 Какая из перечисленных стран является наиболее крупным производителем какао?

1. Таджикистан
2. Индонезия
3. Чили
4. Марокко

A 16 С какой из перечисленных стран Россия имеет сухопутную границу

1. Армения
2. Болгария
3. Норвегия
4. Швеция

A17 Какой из показанных на карте России регионов имеет наименьшую среднюю плотность населения?



1. A
2. B
3. C
4. D

A18 В каком из перечисленных городов России численность населения наибольшая?

1. Нижний Новгород
2. Чебоксары
3. Кемерово
4. Иркутск

A 19 Коренным народом Западной Сибири являются

1. башкиры
2. марийцы
3. татары
4. ханты

A20 Какая особенность характерна для жителей центральной России?

1. преобладание сельского населения
2. высокий естественный прирост
3. высокая средняя плотность населения
4. отрицательный миграционный прирост

A21 Россия занимает первое место в мире по

1. производству электроэнергии
2. производству мяса
3. запасам природного газа
4. добыче нефти

A 22 В какой из перечисленных областей Центральной России ведется добыча железных руд?

1. Ивановская
2. Белгородская
3. Смоленская
4. Тверская

A23 В каком из перечисленных регионов России агроклиматические условия наиболее благоприятны для выращивания пшеницы?

1. Магаданская область
2. Краснодарский край
3. Ямало-Ненцкий АО
4. Свердловская область

A24 Верны ли следующие выводы об изменении динамики ВВП отдельных стран, сделанные на основе анализа данных приведённой таблицы?

Динамика ВВП РФ и ФРГ (в процентах к предыдущему году)

	2012	2013	2014	2015
Россия	107	106	108	108
Германия	101	100	103	103

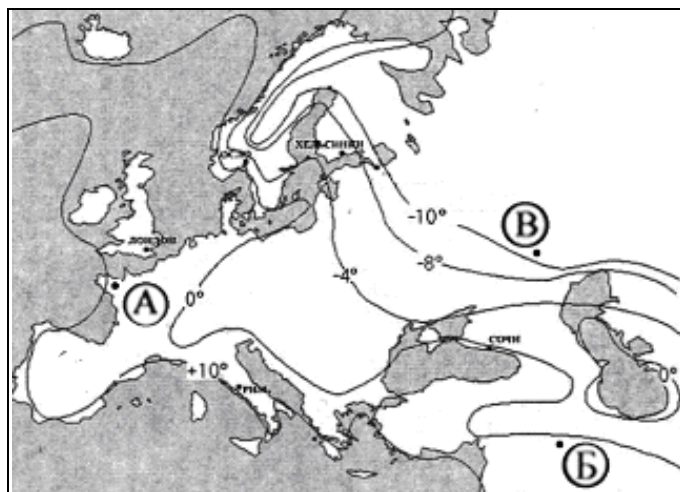
А) В период с 2012 до 2015 год ВВП России постоянно рос.

Б) В 2015 году ВВП Германии остался на том же уровне, что и в 2014г.

1. верен только А
2. верен только Б
3. верны оба вывода
4. оба вывода не верны

Часть В

В1 С помощью приведенной ниже карты сравните средние температуры января в точках, обозначенных на карте буквами А, Б, В.



Расположите эти точки в порядке увеличения средней температуры января в данных точках. Запишите получившуюся последовательность цифр.

В2 Установите соответствие между рекой и ее притоком

РЕКА	ПРИТОК
А) Волга	1) Миссури
Б) Миссисипи	2) Шилка
В) Муррей	3) Кама
	4) Дарлинг

В3. Установите соответствие между республикой в составе России и её столицей.

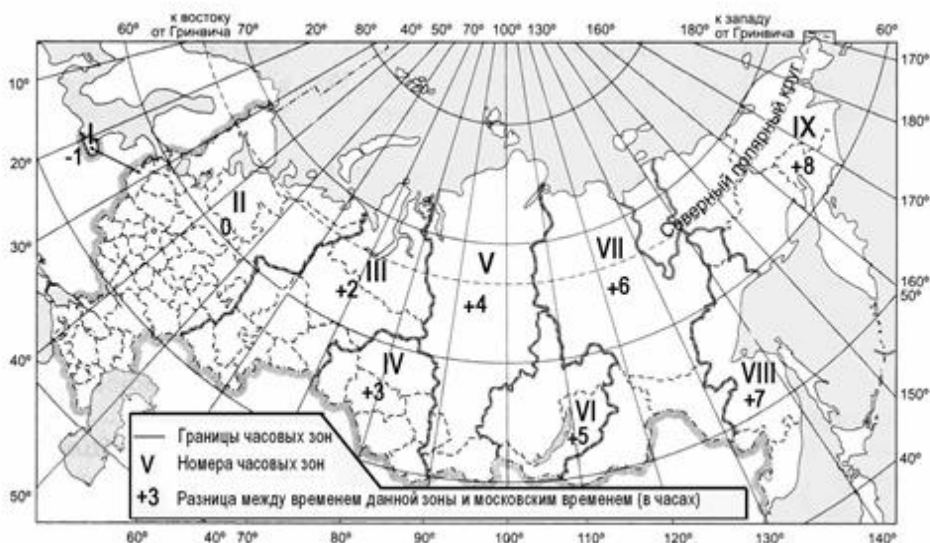
РЕСПУБЛИКА	СТОЛИЦА
А) Бурятия	1) Петрозаводск
Б) Татарстан	2) Казань
В) Карелия	3) Улан-Удэ
	4) Уфа

В4 В каких трёх из перечисленных стран основная часть электроэнергии производится на ТЭС

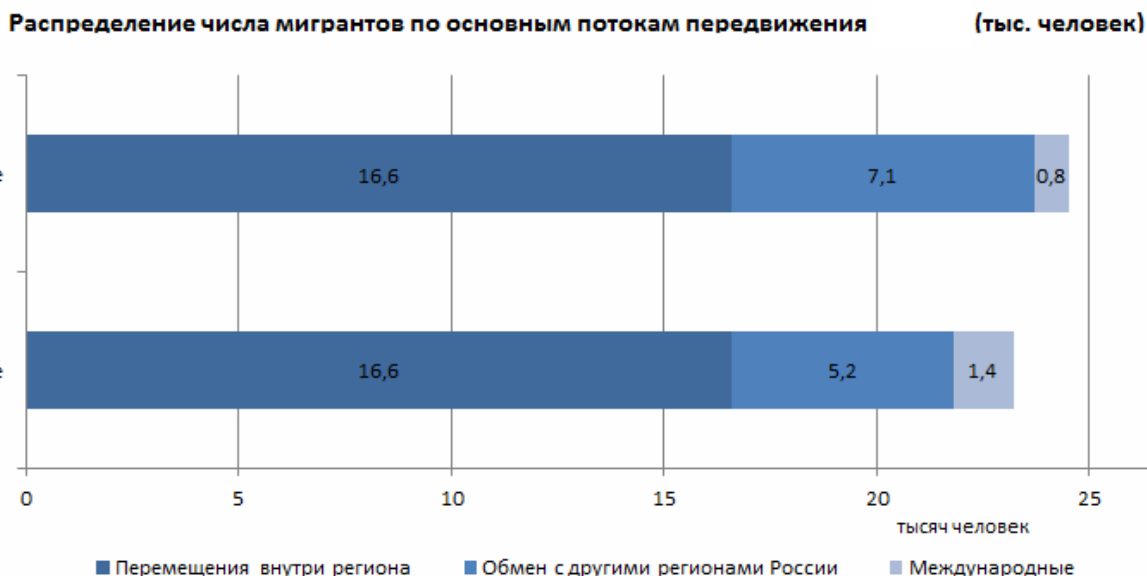
1. Кувейт	4. Норвегия
-----------	-------------

2. Россия	5. Франция
3. Бразилия	6. Саудовская Аравия

В5 В соответствии с законом "Об исчислении времени" и постановлением правительства России с сентября 2011 г. на территории страны устанавливаются 9 часовых зон, (см. карту). Самолёт вылетел из Калининграда (I-я часовая зона) в Москву (II-я часовая зона) в 9 часов по местному времени. Расчётное время полёта составляет 2 часа. Сколько времени будет в Москве, когда самолёт приземлится? Ответ запишите цифрами



В6 Используя данные диаграммы, определите величину миграционного прироста населения Брянской области в 2015 году. Ответ запишите в тысячах человек



В7. Используя таблицу, сравните ресурсообеспеченность стран пресной водой. Расположите страны в порядке увеличения показателя ресурсообеспеченности

	Страна	Ресурсы пресной воды, км ³	Численность населения, млн. чел
1)	Китай	2800	1346
2)	Индонезия	2530	238,2
3)	Канада	2900	34,5

В8. Расположите страны в порядке возрастания в них рождаемости (на 1 тыс. жителей).

1. ДР Конго
2. Бразилия
3. США
4. Польша

В9. Расположите перечисленные периоды геологической истории Земли в хронологическом порядке, начиная с самого раннего.

- 1) Каменноугольный
- 2) Девонский
- 3) Пермский

В 10 Определите страну по её краткому описанию

Эта европейская страна расположена на полуострове. Большинство населения исповедует православие и разговаривает на одном из языков индоевропейской семьи. Продолжительное жаркое лето способствует развитию субтропического земледелия. Страна занимает одно из первых мест в мире по тоннажу морского торгового флота.

Ответ: _____.

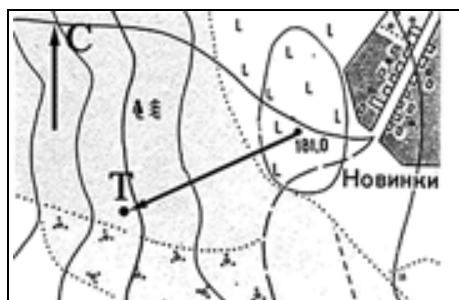
В 11. Определите регион России по его краткому описанию.

Более половины территории этой области занимают леса. Особенностью её ЭГП является положение на основных транспортных магистралях, соединяющих Европу с дальневосточными районами России и странами Азиатско-Тихоокеанского региона. Основу хозяйства составляют несколько крупных ГЭС, рядом с которыми построены крупные алюминиевые комбинаты и лесопромышленные комплексы. Большое значение имеют также добыча железной руды, угля и золота.

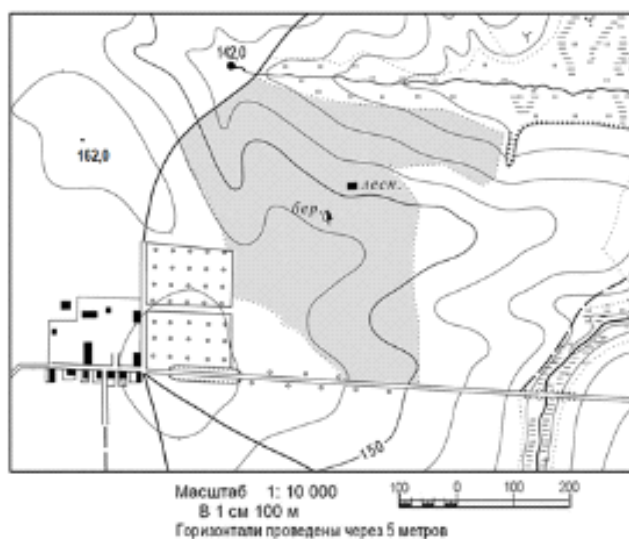
Ответ: _____ область.

В12 По какому азимуту нужно идти, чтобы попасть из точки «181,0» в точку Т?

Ответ запишите цифрами.

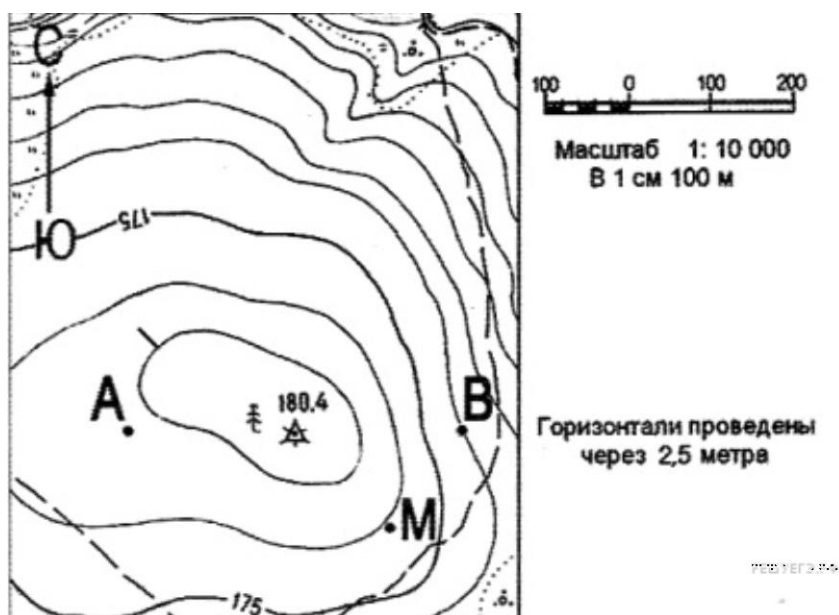


В 13 Определите по карте расстояние на местности по прямой от родника на высоте 142,0 до вершины 162,0 м. Полученный результат округлите до десятков метров. Ответ запишите цифрами.



Часть С

С1. Постройте профиль рельефа местности по линии А—В. Для этого перенесите основу для построения профиля на бланк ответов, используя горизонтальный масштаб — в 1 см 100 м и вертикальный масштаб — в 1 см 5 м. Укажите на профиле положение отдельно стоящего дерева.



С2. В таких странах, как Республика Корея, Япония, доля электроэнергии, вырабатываемой на АЭС, больше, чем во многих других развитых странах. Чем это можно объяснить? Укажите не менее двух причин.

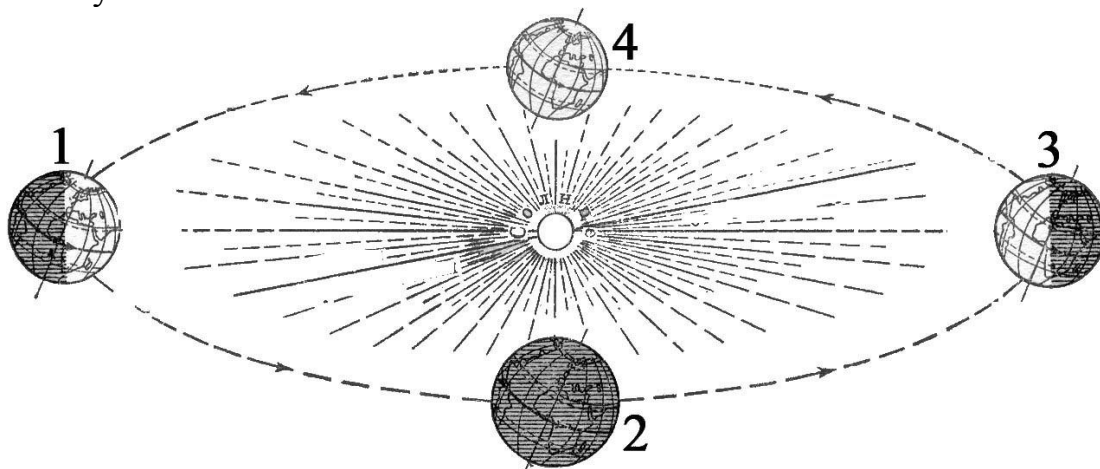
С3. Используя приведенные в таблице данные, определите, в какой из стран – Египте, Перу или Испании – показатель смертности в расчете на 1 тыс. жителей наибольший. Для обоснования своего ответа запишите необходимые числовые данные или рассуждения. Объясните, почему в этой стране показатель смертности наибольший.

Демографические показатели Египта, Перу и Испании

ПОКАЗАТЕЛИ	ЕГИПЕТ	ПЕРУ	ИСПАНИЯ
Общая численность населения, млн. чел.	33,3	16,3	58,1
Доля населения в возрасте до 15 лет, %	35	25	14
Доля населения старше 65 лет, %	5	8	19
Рождаемость, ‰	17,1	15,0	8,5
Естественный прирост, ‰	12,1	9,1	-2,0
Ожидаемая продолжительность жизни, лет	73,5	76,9	80,0
Доля городского населения, %	49	87	90

С4. Какие особенности ЭГП и природно-ресурсного потенциала Норвегии способствовали развитию в этой стране металлургии алюминия, ориентированной на экспорт? Укажите одну особенность ЭГП и одну особенность природно-ресурсного потенциала.

С5. На какой из параллелей: 40° с. ш., 10° с. ш., 0° , 10° ю. ш., 30° ю. ш. – Солнце в полдень будет находиться ниже всего над горизонтом в день, когда Земля находится на орбите в положении, показанном на рисунке цифрой 3? Свой ответ обоснуйте.



С6. Почему в Воронежской области водная эрозия почв представляет большую опасность, чем в Астраханской области? Укажите не менее двух причин.